

Fachsymposium „Stadtgrün“
10. - 11. Juli 2013 in Berlin-Dahlem

Gesundes Obst für den Hausgarten

Dr. Andreas Peil,
Julius Kühn-Institut,
Institut für Züchtungsforschung an
gartenbaulichen Kulturen und Obst, Dresden

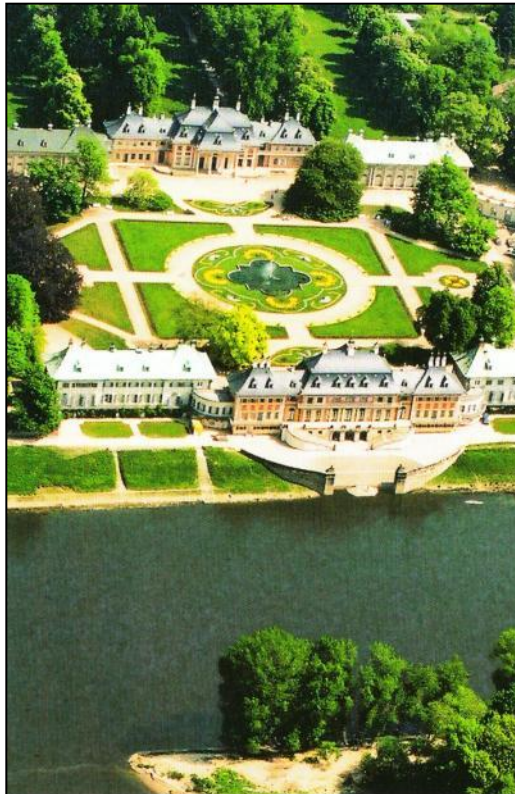


Julius Kühn-Institut

Bundesforschungsinstitut für Kulturpflanzen
Federal Research Centre for Cultivated Plants

Gesundes Obst für den Hausgarten

A. Peil



The logo consists of three horizontal bars of varying lengths in shades of green and yellow, followed by the text 'grünes forum pillnitz' in a green, lowercase, sans-serif font. Below this, the tagline 'ZUKUNFT HAT TRADITION' is written in a smaller, black, uppercase, sans-serif font.

grünes forum pillnitz
ZUKUNFT HAT TRADITION

Sächsisches Landesamt für
Umwelt, Landwirtschaft und
Geologie

Julius Kühn-Institut

Hochschule für Technik und
Wirtschaft Dresden

Schloss und Park Pillnitz

Welchen Auftrag haben wir?

Fachliche Beratung des
Ministeriums

Züchtung bei Baum- und
Beerenobst

Entwicklung innovativer
Züchtungsmethoden

Erhaltung der biologischen
Vielfalt



Sammlung
Erhaltung
Evaluierung
Charakterisierung
Dokumentation

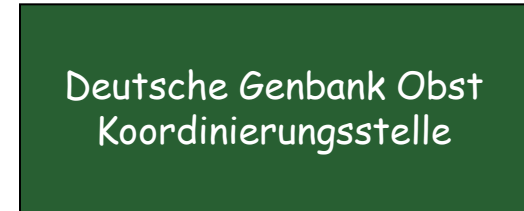
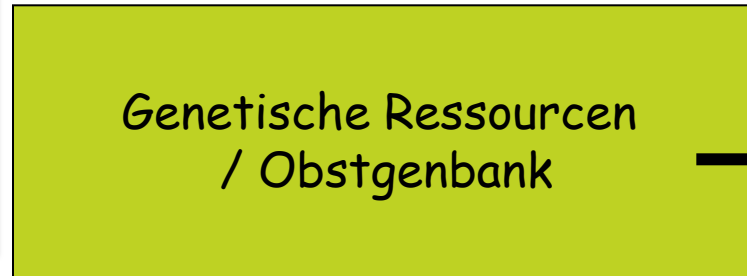
Entwicklung von
innovativen Methoden

Entwicklung von
Basismaterial

Scientific community

Klassische Selektion und
Sortenprüfung

Landesversuchsanstalten,
obstbauliche Praxis



Neue Sorte



Bundesministerium für
Ernährung, Landwirtschaft
und Verbraucherschutz



JKI

Julius Kühn-Institut

Bundesforschungsinstitut für Kulturpflanzen

Ausgewählte Sorte



**PILLNITZER
~OBSTWIESE~**



SORTE: Rekarda No.1

HERKUNFT: Pillnitz/Dresden

TYP: fein mild säuerlich

L'APERDA
Leben im Garten.

BESTE WAHL

~Rekarda No.1~



Rekarda ist eine mehrfach resistente Winterapfelsorte. Sie wird besonders aufgrund ihres feinen säuerlichen Charakters empfohlen und ist bekannt für einen früh einsetzenden, regelmäßigen großen Ertrag an Kurz- und Langtrieben. Die Frucht ist mittelgroß bis groß und hat eine grün-gelbe Fruchtschale. Ihr Fruchtfleisch ist weich bis mittelfest. Pflückreif ist die Frucht Mitte Oktober; Genussreif von November bis Februar.

Recolor

Regine x Reglindis
mehrfachresistente, rote Herbstapfelsorte
Pflücke 2. Dekade September
genussreif ab Ernte bis November
mittelstark mit lockerer Krone
widerstandsfähig gegenüber Schorf
unempfindlich für Spinnmilbe, Bakterienbrand
mäßig anfällig für Mehltau



Rekarda

Golden Delicious x Remo
mehrfachresistente, farbige Winterapfelsorte
Pflücke Anfang Oktober
genussreif ab Ernte bis Januar/Februar
mittelstark, gut verzweigt
widerstandsfähig gegenüber Schorf
unempfindlich für Spinnmilbe, Bakterienbrand
mäßig anfällig für Mehltau



Pinova x Tuscan

Säulenapfel

Pflücke Mitte September

genussreif ab Ernte bis November

mittelstark

robust

Unterlagen: MM106, MM111



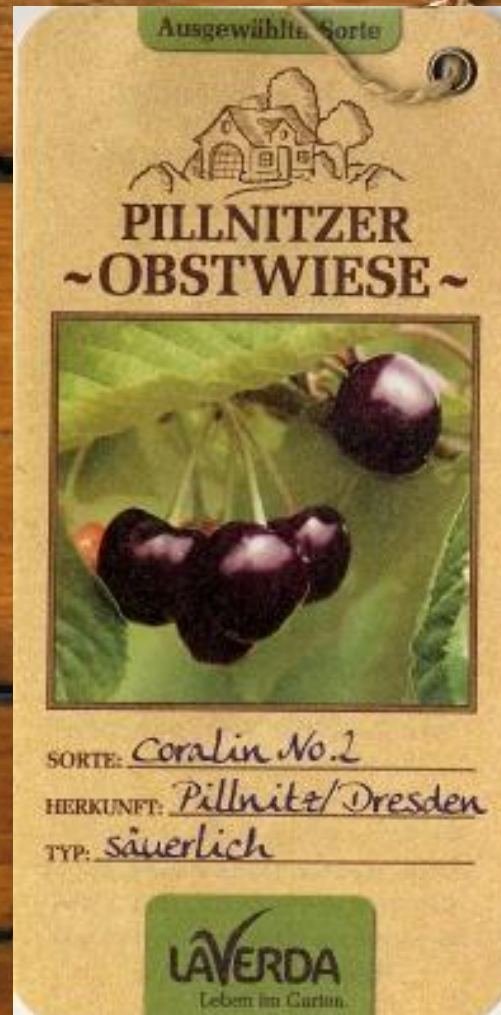
Rewena x (Undine x Auralia)
farbige Spätwintersorte
Pflücke Mitte Oktober
genussreif ab November bis Mai/Juni
schwach bis mittelstark, gesundes Laub
widerstandsfähig gegenüber Schorf
wenig anfällig für Mehltau
gut für Saft geeignet - Rhabarber



Prima x Remo
farbige Herbstsorte
Pflücke Mitte September
genussreif ab Ernte bis Dezember
mittelstark, überhängend, gesundes Laub
widerstandsfähig gegenüber Feuerbrand
und Schorf
wenig anfällig für Mehltau



Branding/Etiketten-/Verpackungslook Coralin



Süßkirsche – Narana (Na 285)



Klon	Eltern	S-allele	Fruchtansatz	Reifezeit	Stiel	Fruchteigenschaften*						
						Form	Größe mm	Gewicht g	Farbe	Festigkeit	Geschmack	°Brix
Narana	Knauffs Schwarze x St. Charmes	S ₂ S ₉	6	Burlat -5	medium	rund / herzförmig	26.4	8.6	braun rot (6)	medium	gut	18

*Ergebnisse 2008-2011

Süßkirsche – Habunt (90/4.0-8)



Klon	Eltern	S-allele	Fruchtansatz	Reifezeit	Stiel	Fruchteigenschaften*						
						Form	Größe mm	Gewicht g	Farbe	Festigkeit	Geschmack	°Brix
90/4.0-8	Valeska x Sunburst	S ₃ S ₄	5	Burlat +18	lang	herzförmig	28.1	11.1	bunt	fest	gut	20.2

*Ergebnisse 2008-2011

Sauerkirsche – Coralin (Pi-Sa 13,122)

Kelleris 16 x P10 17,5 (Köröser x Schattenmorelle)

Frucht: 22 mm / 5,3g
schwarzrot
schwarzrotes, mittelfestes Fruchtfleisch
guter Geschmack, balanziert säuerlich
15,5° Brix
18,8 g/l Säure
mittellanger Stiel

aufrechter, mittelstarker Wuchs mit guter Verzweigung
gesundes Laub
Ernte 1 Woche vor Schattenmorelle
gute Toleranz gegenüber Blattkrankheiten
gute Fruchtlösbarkeit





Jachim (Pi-Sa 12,165) Pillar-type

Sorte	Eltern	Blüten- ansatz (1-9)	Frucht- ansatz (1-9)	Ernte- time	Stiel- länge	Fuchteigenschaften*							
						Form	Größe mm	Gewicht g	°Brix	Säure g/l	Farbe	Festigkeit	Geschmack
Jachim	Köröser x Safir	6	6	E July	mittel		23	6	13.7	20	dunkel rot	weich-mittel	mittel

*Ergebnisse 2006-2010

Fachsymposium Stadtgrün, Berlin-Dahlem, 10.-11. Juli 2013



Boas (Pi-Sa 4,101) Pillar-type

Fruchteigenschaften*

Sorte	Eltern	Blüten- ansatz (1-9)	Frucht- ansatz (1-9)	Ernte	Stiel- länge	Form	Größe mm	Gewicht g	°Brix	Säure g/l	Farbe	Festigkeit	Geschmack
Boas	Köröser x Safir	7	7	E July	kurz	flach-rund	24.6	7.8	14.4	20.7	dunkel rot	weich	gut

*Ergebnisse 2006-2010

Sauerkirsche

Boas



Jachim



Süßkirsche



Narana



Habunt



Hamid

Apfel

Rea 1

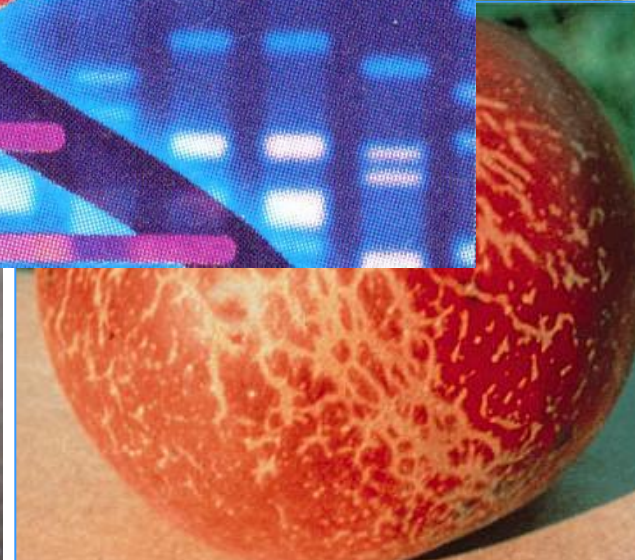


Rea 2



PiCol 1





Apfel



A close-up photograph of a branch with numerous pink flowers and buds. The flowers are in various stages of bloom, with some fully open and others as buds. The background is a soft, out-of-focus green lawn. The text "Vielen Dank für Ihre Aufmerksamkeit!" is overlaid in white, centered on the image.

Vielen Dank für Ihre
Aufmerksamkeit!