



Bundesministerium
für Ernährung
und Landwirtschaft



Projekt Zukunftsforum Urbane Landwirtschaft

Rolf Born,
Landwirtschaftskammer Nordrhein-Westfalen

Symposium „Urbaner Gartenbau –
Die Produktion kehrt in die Stadt zurück“

9. und 10. Dezember 2014



Zukunftsforum Urbane Landwirtschaft

im Verbund

„KuLaRuhr – nachhaltige urbane Kulturlandschaft in der Metropole Ruhr“

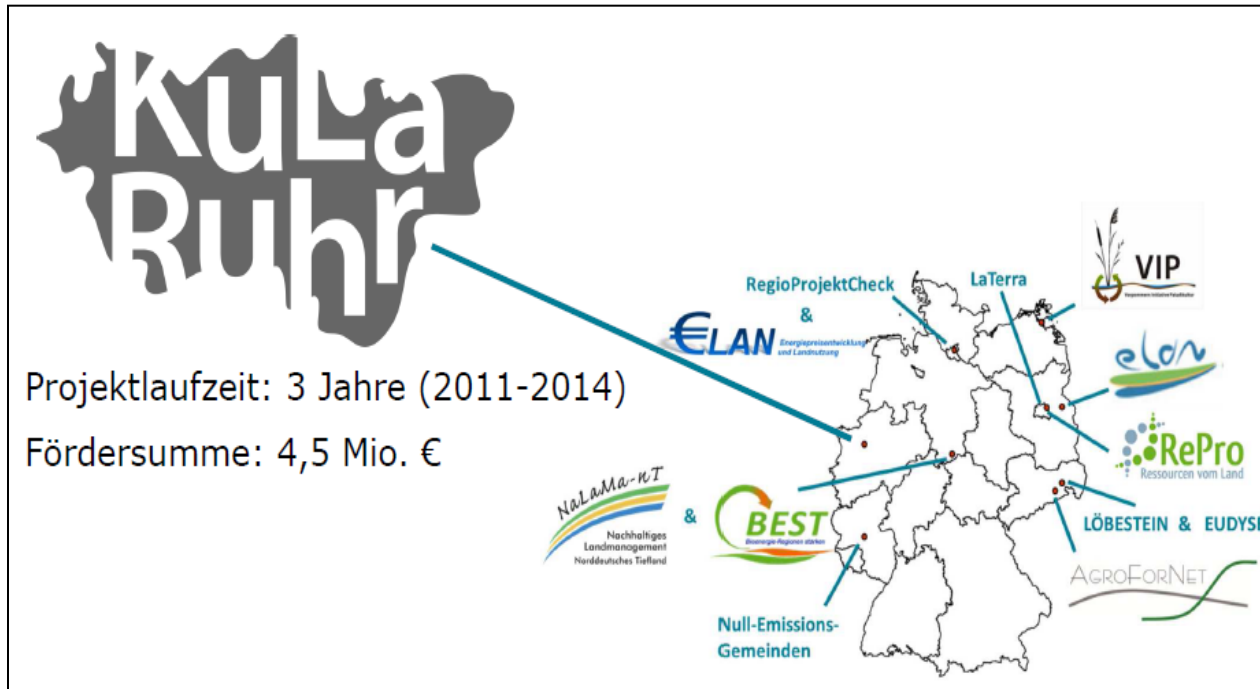
Urbaner Gartenbau 09./10. Dezember 2014, Berlin

Rolf Born, Landwirtschaftskammer Nordrhein-Westfalen

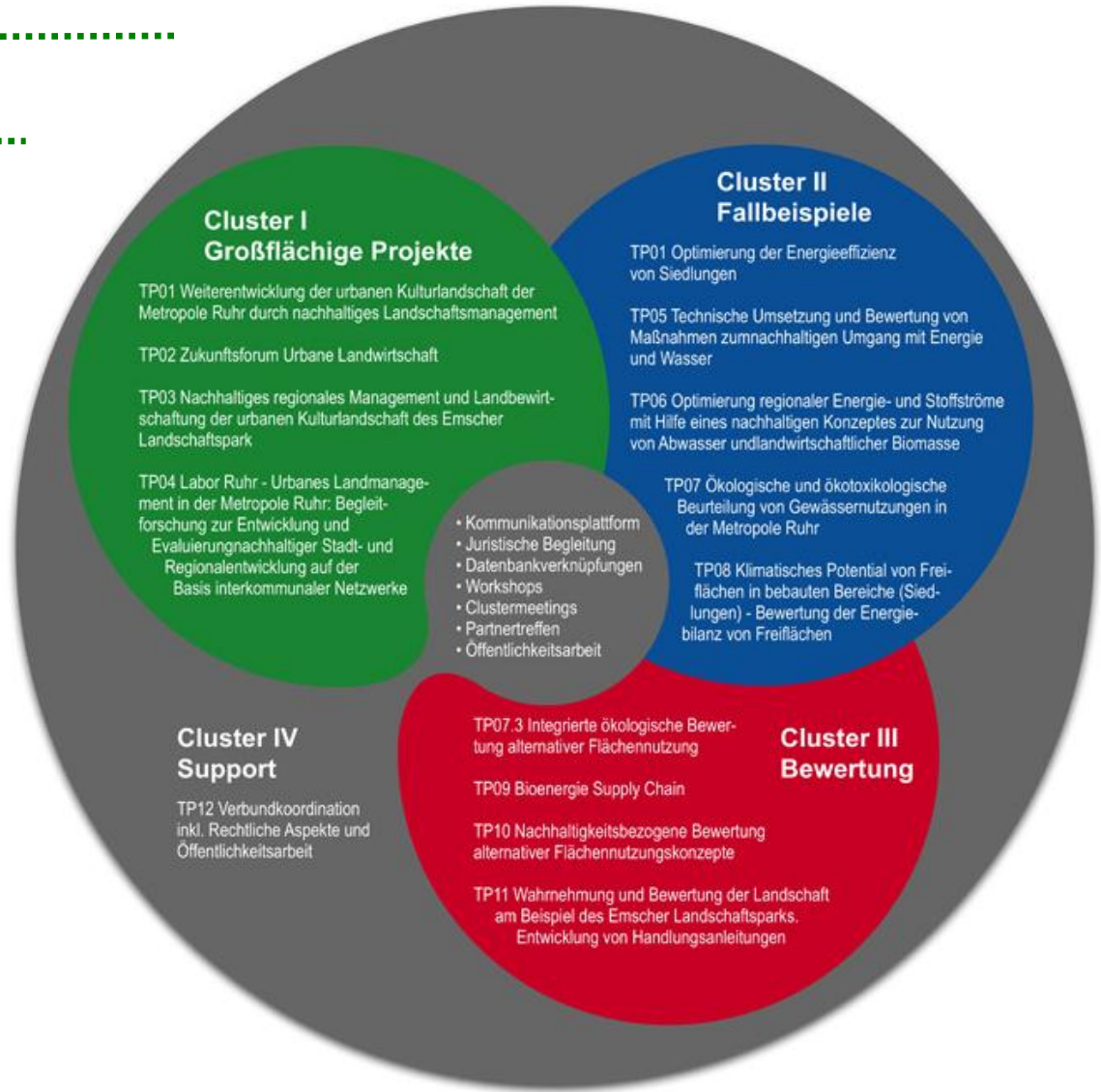


KULARUHR

- BMBF-Rahmenprogramm „Forschung für nachhaltige Entwicklung“
- Querschnittsthema „Nachhaltiges Landmanagement“
- Modul B „Innovative Systemlösung für ein nachhaltiges Landmanagement“



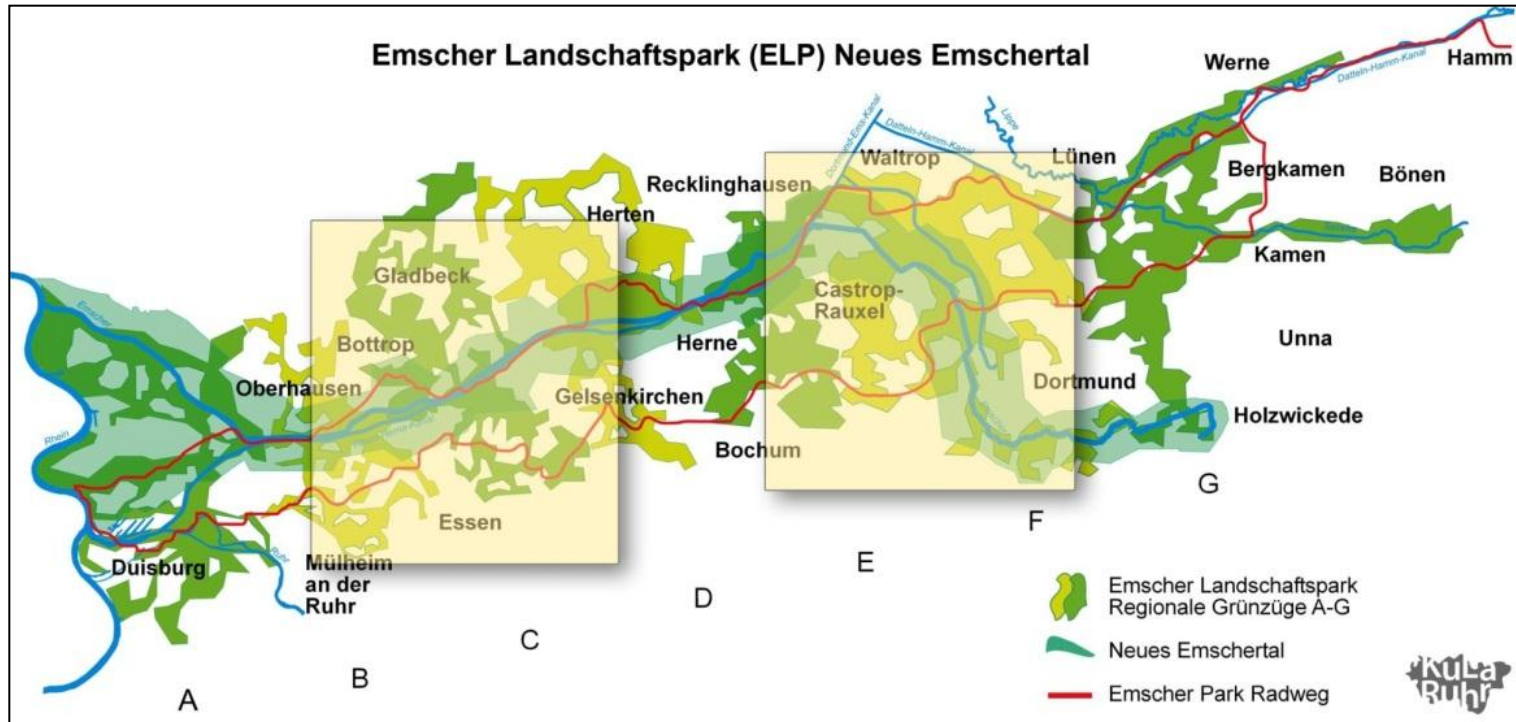
KULARUHR



KULaRUHR

➤ Emscher Landschaftspark (ELP)

- Netzwerk von Grünflächen und Wegeverbindungen; Freizeit- / Erlebnisraum
- 450 km² Gesamtfläche, 85 km Ost-West-Ausdehnung



URBANE LANDWIRTSCHAFT

PROFESSIONALITÄT.
HETEROGENITÄT.
MULTIFUNKTIONALITÄT.

Urbane Landwirtschaft umfasst professionelle landwirtschaftliche und gartenbauliche Aktivitäten in (inner-urban) und am Rande (peri-urban) von städtischen Verdichtungsräumen.

Überregional ausgerichtete Landwirtschaft ist in urbanen Räumen ebenso vertreten wie die charakteristische Kombination von einer auf den städtischen Raum ausgerichteten spezialisierten und diversifizierten Erzeugung landwirtschaftlicher Produkte mit einer Vielzahl landwirtschaftsnaher Dienstleistungen.

Städte und ihre Agglomerationsbereiche erfordern eine besonders angepasste Multifunktionalität der Landwirtschaft.



URBANE LANDWIRTSCHAFT

Urbane Landwirtschaft	Urbanes Gärtnern
Professionell	Nicht-professionell
Landwirte / Gärtner	Städter
Marktorientierung	Eigenverbrauch
Große Raumwirkung	Geringe Raumwirkung
Geringe Medienpräsenz	Große Medienpräsenz



SONDERKULTUREN.
PENSIONSPFERDEHALTUNG.
ACKERBAU.
DIREKTVERMARKTUNG.
EVENT-LANDWIRTSCHAFT.
GARTENBAU.
TIERHALTUNG.
HOFCAFÉ.
SELBSTPFLÜCKFELDER.
CARE FARMING.
GRÜNE DIENSTLEISTUNGEN.
WOCHENMARKT.
MIETGÄRTEN.

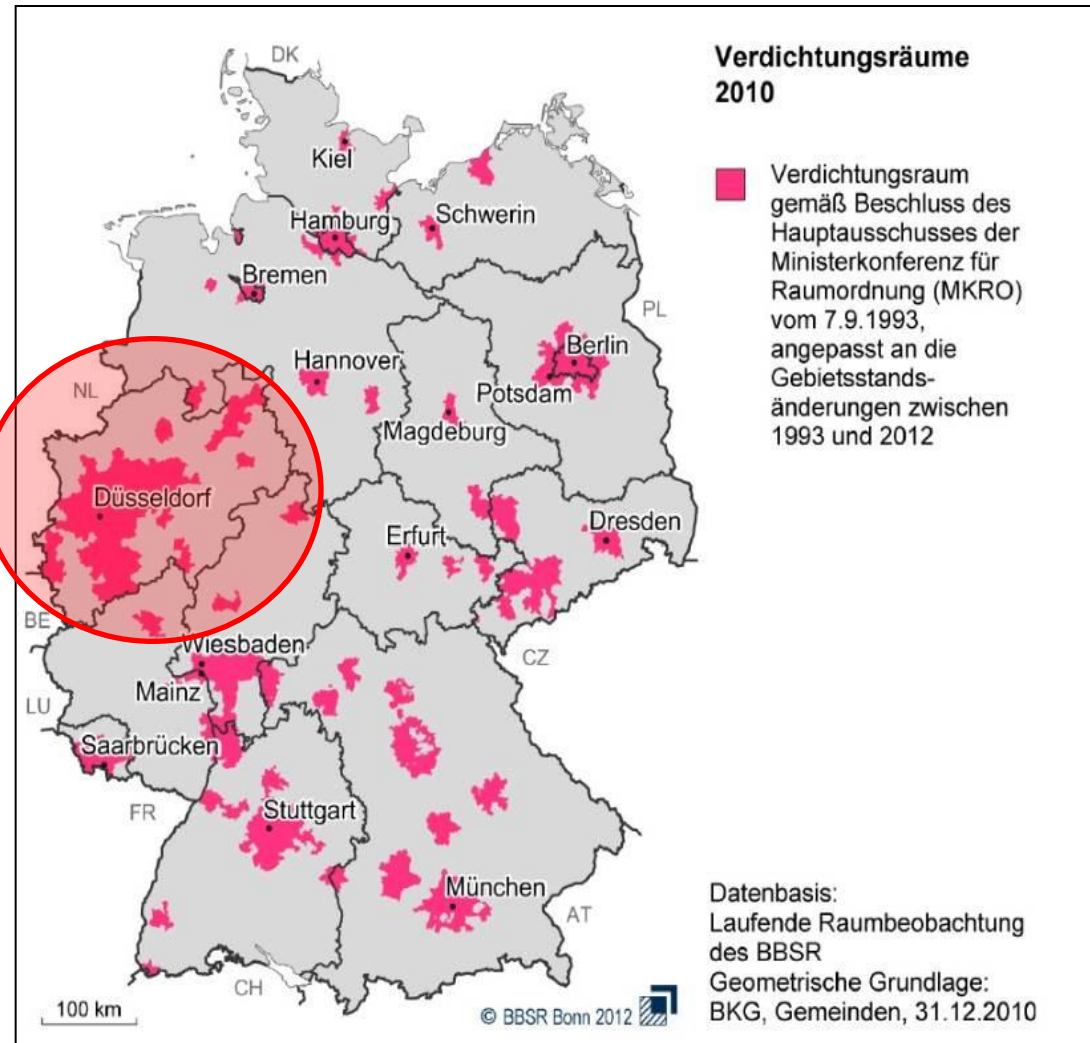


VERDICHTUNGSRÄUME

IN DEUTSCHLAND LEBEN AUF
10 % DER LANDESFLÄCHE
50 % DER BEVÖLKERUNG.

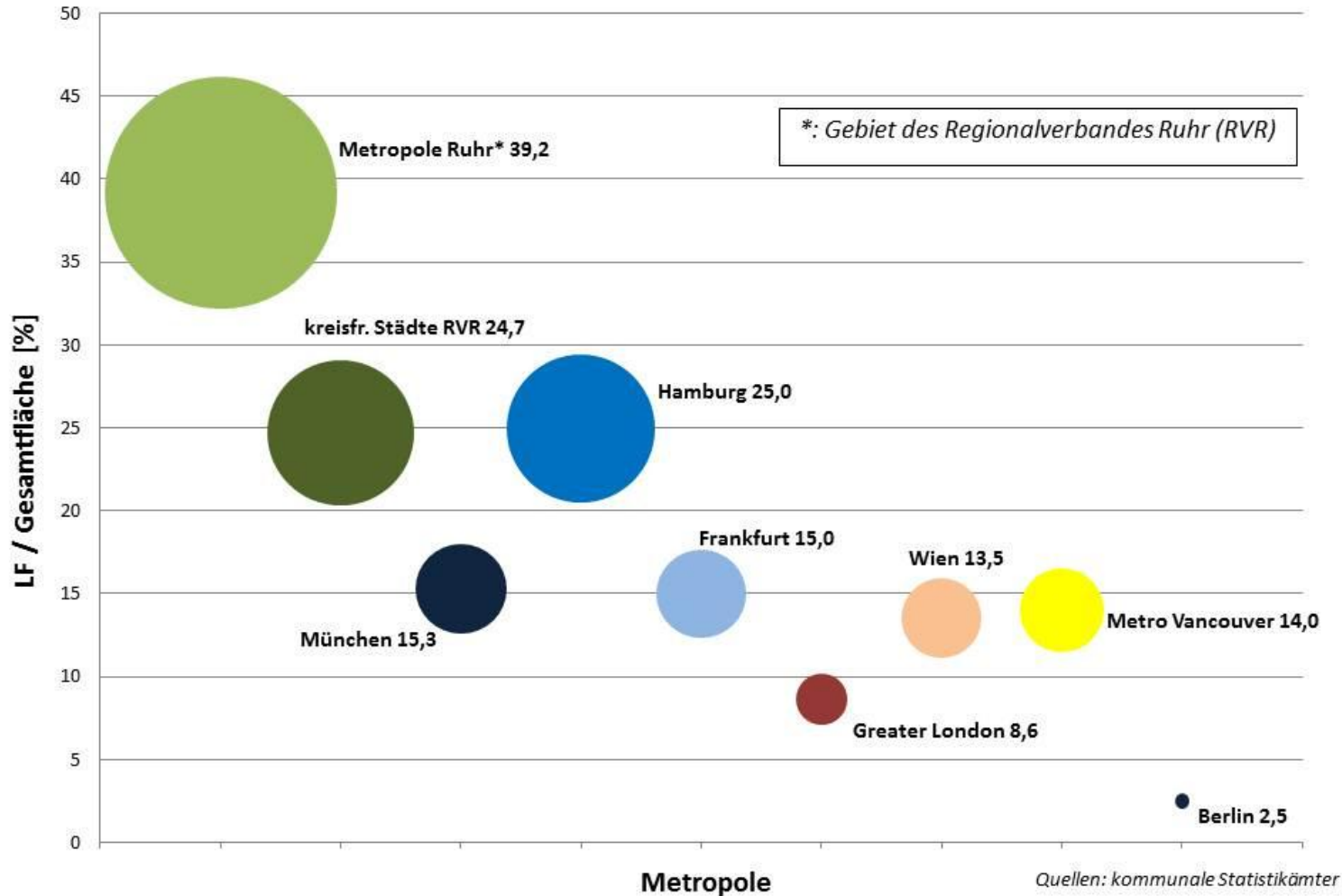
WICHTIGES THEMA FÜR NRW!!!

„Hier wird das Bild von der
Landwirtschaft geprägt,
hier besteht die große
Chance zukunftsfähige
Landwirtschaftsformen
aufzubauen.“ (Prof. Lohrberg, 2011)



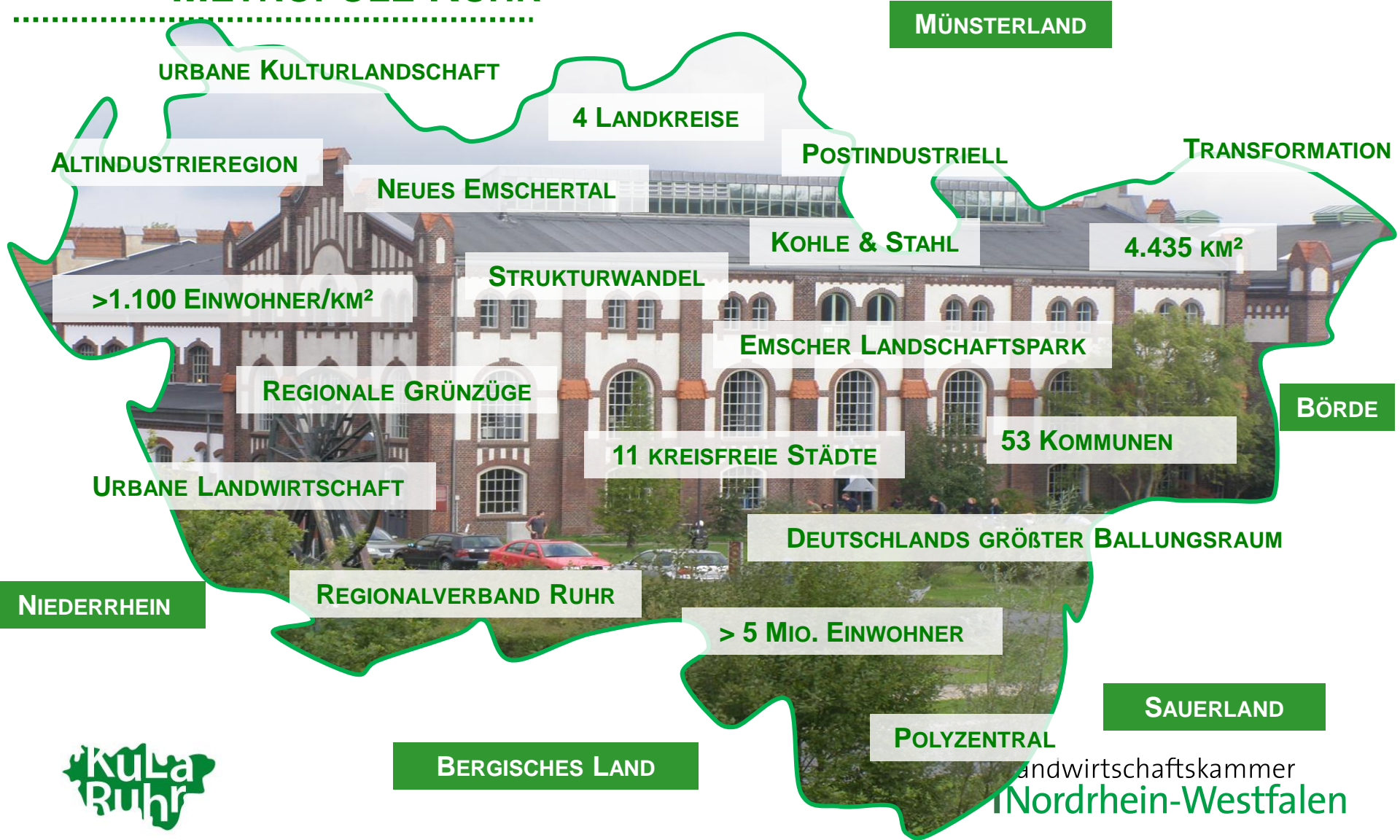
VERDICHTUNGSRÄUME

Anteil der Landwirtschaftsfläche (LF) an der Gesamtfläche
ausgewählter Metropolen [%]





METROPOLE RUHR



MÜNSTERLAND

URBANE KULTURLANDSCHAFT

4 LANDKREISE

POSTINDUSTRIELL

TRANSFORMATION

ALTINDUSTRIEREGION

NEUES EMSCHERTAL

KOHLE & STAHL

4.435 KM²

>1.100 EINWOHNER/KM²

STRUKTURWANDEL

EMSCHER LANDSCHAFTSPARK

REGIONALE GRÜNZÜGE

BÖRDE

11 KREISFREIE STÄDTE

53 KOMMUNEN

URBANE LANDWIRTSCHAFT

DEUTSCHLANDS GRÖßTER BALLUNGSRAUM

NIEDERRHEIN

REGIONALVERBAND RUHR

> 5 Mio. EINWOHNER

SAUERLAND

POLYZENTRAL

BERGISCHES LAND



AGRARSTRUKTUR METROPOLE RUHR



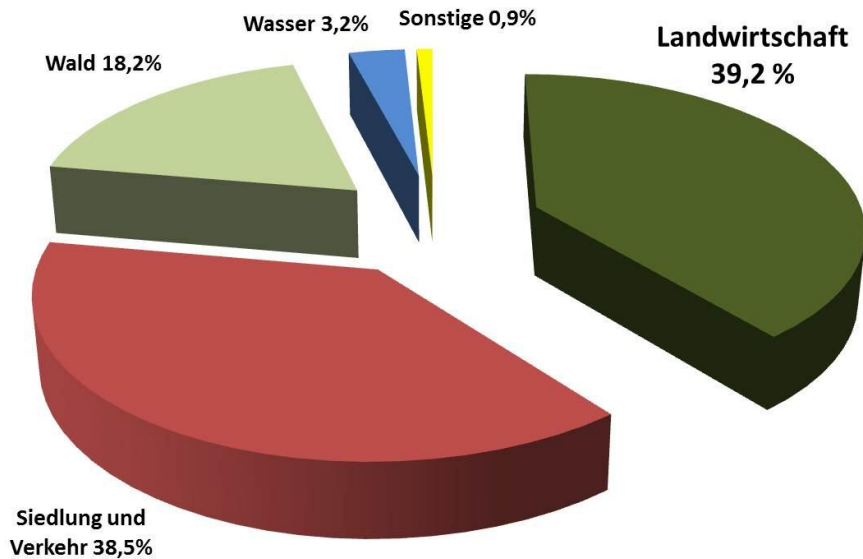
GRÖßTER FLÄCHENNUTZER DER METROPOLE RUHR.
GRÜNE METROPOLE.

FLÄCHENBEDEUTUNG DER LANDWIRTSCHAFT: 40 %.

HETEROGENE VERTEILUNG.

FLÄCHENBEDEUTUNG IN DEN KREISFREIEN STÄDTEN: 25 %

Landwirtschaft in der Metropole Ruhr 2010



AGRARSTRUKTUR IN DER METROPOLE RUHR

...4.500 Landwirtschaftsbetriebe

...bedeutendster Flächennutzer und -gestalter in der Metropole Ruhr

...heterogene naturräumliche Voraussetzungen

...175.000 ha Landwirtschaftsfläche

...Ackerbau und Tierhaltung

...Sonderkulturanbau

...Direktvermarktung, Pensionspferdehaltung, Hofcafés, ...

...Verlust an Produktionsfläche: 1.000 ha / Jahr

**NACHHALTIGES
LANDMANAGEMENT**

**LANDWIRTSCHAFT
UND GARTENBAU**

ÖFFENTLICHKEIT

POLITIK

**ZUKUNFTSFORUM
URBANE LANDWIRTSCHAFT**

PLANER

**KULARUHR-
PARTNER**

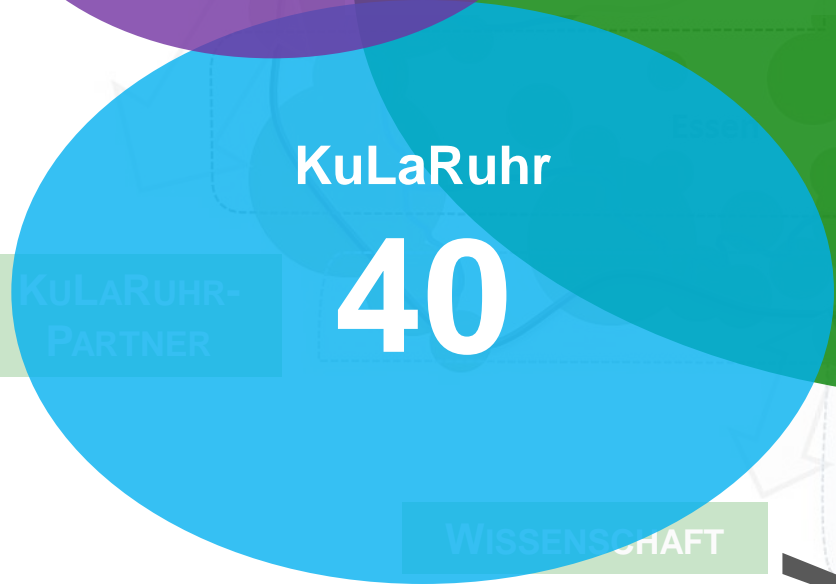
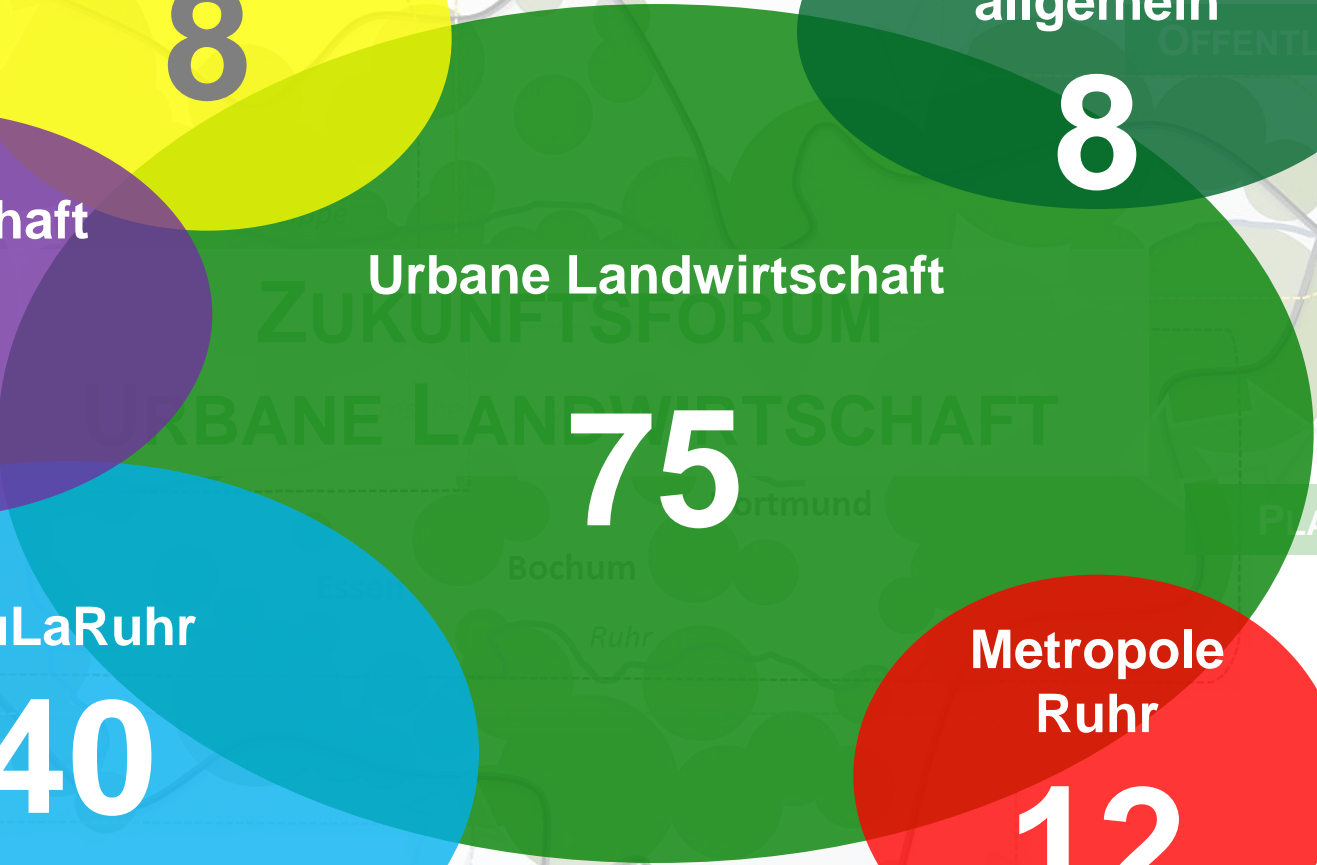
WISSENSCHAFT

VERWALTUNG



NACHHALTIGES
LANDMANAGEMENT

LANDWIRTSCHAFT
UND GARTENBAU



> 150 Termine

VERANSTALTUNGEN – 2. KULARUHR-WERKSTATT



- „Urbane Landwirtschaft im ELP – Zukunftsthema nachhaltiger Stadtentwicklung“
- ca. 80 Teilnehmer aus Planung, Landwirtschaft, Verwaltung, Wissenschaft, ...

VERANSTALTUNGEN – FACHDIALOG LAND-/FORSTWIRTSCHAFT

**Fachdialog
Land- und Forstwirtschaft**

Werkstattbericht

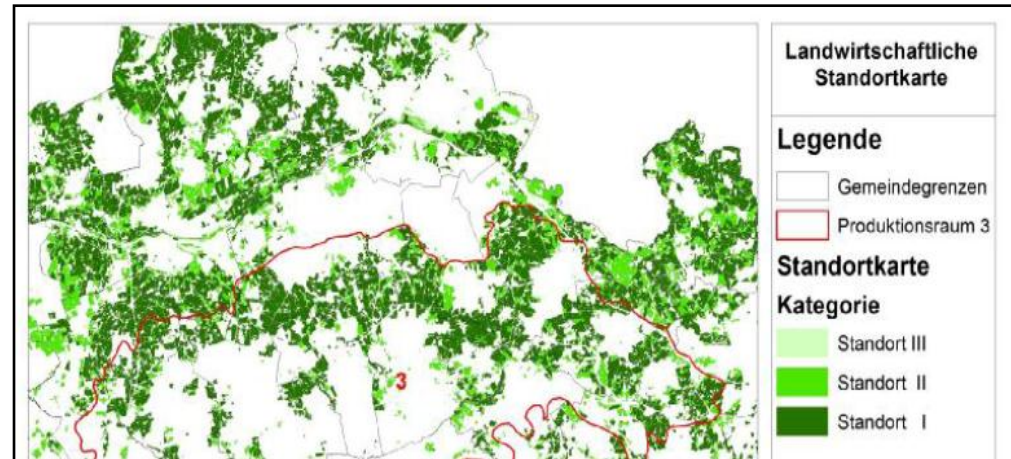




regionalerdiskurs
auf dem Weg in die Zukunft der metropoleruhr



Regionalverband Ruhr



Diskussion

LANDWIRTSCHAFT

Fachdialog
Land- und Forstwirtschaft



```

graph TD
    A[Wirtschaftsfaktor] --> B[Nahrungsmittelproduktion]
    A --> C[Dienstleistungen]
    D[Kultur Landschaft]
  
```


KULARUHR

Grüne Woche – Begleitveranstaltungen 2013 & 2014

2013: Produktive Stadt-Landschaften

2014: Nachhaltiges Landmanagement

 Bundesministerium für Ernährung, Landwirtschaft und Verbraucherschutz

 LÄNDLICHE RÄUMLICHE

 Landwirtschaftskammer
Nordrhein-Westfalen

„Produktive Stadt-Landschaften“

eine Perspektive für das Ruhrgebiet

Zukunftsforum Ländliche Entwicklung

„Urbane und stadtnahe Landwirtschaft nachhaltig weiterentwickeln – wie können wir voneinander lernen?“

Rolf Born, Landwirtschaftskammer Nordrhein-Westfalen

23./24. Januar 2013, Berlin

Rolf Born, Landwirtschaftskammer Nordrhein-Westfalen

1

 European Commission

Nachhaltiges Landmanagement:

Fördermaßnahmen für maßgeschneiderte Lösungen

Martin Scheele

GD Landwirtschaft und Ländliche Entwicklung
Europäische Kommission



Agriculture and Rural Development

KULARUHR

Veranstaltungen – Statuskonferenzen Nachhaltiges Landmanagement

- 2011, 2013 & 2014
- 2. Statuskonferenz im April 2013 in Berlin
 - Vortrag zu „Urbaner Landwirtschaft“

GEFÖRDERT VOM  Bundesministerium
für Bildung
und Forschung



Konflikte und Konkurrenzen um
**Landwirtschaftsflächen als Chance einer nachhaltigen
Kulturlandschaftsentwicklung in der Metropole Ruhr**

Rolf Born & Bernd Pölling, Landwirtschaftskammer Nordrhein-Westfalen
Statuskonferenz „Nachhaltiges Landmanagement“ 17. - 19. April 2013 in Berlin

 NACHHALTIGES
LANDMANAGEMENT

 Landwirtschaftskammer
Nordrhein-Westfalen



VERANSTALTUNGEN – PRODUKTIVE STADTLANDSCHAFTEN

URBANE LANDWIRTSCHAFT IM RUHRGEBIET

Die stadtnahe Landwirtschaft gestaltet ästhetische Landschaftsbilder.

Im Verbund-Landschaftspark werden etwa 37% der Fläche landwirtschaftlich genutzt. Damit sind 500 Landwirtschaftsbetriebe, von denen mehr als 70 Biobetrieben und 1000 bis 1500 weitere ökologisch, biologisch, Mischgenoss, Permakulturen und Mischbetriebe betreiben. Die urbane Landwirtschaft ist aber nicht nur ein wichtiger Produzent, sondern auch ein Flächenverwalter und Flächenqualifizierer.

Das Bundesland und die regionalen Grünzüge sind attraktive Naherholungsgebiete für die Bevölkerung. Freizeit- und Erholungsmöglichkeiten sind ein wichtiger Bestandteil der Lebensqualität. Dort Naturerholung – sei es in den kommunalen Kulturlandschaften.

schaffen, nicht mehr möglich. Durch den Ausbau verschiedener Flächennutzungen entstehen an vielen Stellen Landschaftsbilder, die die verschiedenen Kulturlandschaften und die verschiedenen Landschaftsbilder der Kulturlandschaften. Die Kulturlandschaften sind Teil des Kulturlandschafts. Sie sind nicht nur ein wichtiger Bestandteil der Lebensqualität, sondern auch ein wichtiger Bestandteil der Lebensqualität. Die Kulturlandschaften sind Teil des Kulturlandschafts. Sie sind nicht nur ein wichtiger Bestandteil der Lebensqualität, sondern auch ein wichtiger Bestandteil der Lebensqualität.



Abb. 1: Im südlichen Ruhrgebiet ist die urbane Landwirtschaft im Verbund-Landschaftspark, während im nördlichen Ruhrgebiet die Agrarlandschaft im Verbund-Landschaftspark zu sehen ist.



Abb. 2: Die urbane Landwirtschaft im Verbund-Landschaftspark, während im nördlichen Ruhrgebiet die Agrarlandschaft im Verbund-Landschaftspark zu sehen ist.



Abb. 3 und 4: Die urbane Landwirtschaft im Verbund-Landschaftspark, während im nördlichen Ruhrgebiet die Agrarlandschaft im Verbund-Landschaftspark zu sehen ist.



Abb. 5: Die urbane Landwirtschaft im Verbund-Landschaftspark, während im nördlichen Ruhrgebiet die Agrarlandschaft im Verbund-Landschaftspark zu sehen ist.



Abb. 6: Die urbane Landwirtschaft im Verbund-Landschaftspark, während im nördlichen Ruhrgebiet die Agrarlandschaft im Verbund-Landschaftspark zu sehen ist.



- M:AI – wanderndes Museum
- Ausstellung Zeche Zollverein
- LWK NRW-Projekt mit zwei Stellwänden zur professionellen Landwirtschaft in der Metropole Ruhr



VERÖFFENTLICHUNGEN

Landwirtschaftskammer
Nordrhein-Westfalen

CHARTA URBANE LANDWIRTSCHAFT METROPOLE RUHR

ENTWURF

STÄDTISCH.
VIELFÄLTIG.
PROFESSIONAL.
MULTIFUNKTIONAL.

WWW.URBANE-LANDWIRTSCHAFT.ORG

www.metropoleruhr.de

Bauernhoferlebnisse in der Metropole Ruhr

Heft 1: Landservicehöfe im
Emscher Landschaftspark
laden ein!

Landwirtschaftskammer
Nordrhein-Westfalen

SCHWERPUNKT

Rolf Born und Bernd Pölling

Urbane Landwirtschaft in der Metropole Ruhr

Neben Industrie, Fußballstadien und Autobahnen hat die Metropole Ruhr auch viel Grün zu bieten. 40 Prozent des polyzentralen Ballungsraumes werden landwirtschaftlich genutzt. Im Projekt "Zukunftsräume Urbane Landwirtschaft" untersucht die Landwirtschaftskammer Nordrh.-Westf. die Agrarstruktur der Metropole Ruhr und definiert das Thema erstmals als "Urbane Landwirtschaft".

Zahlen und Daten zu Landwirtschaft und Gartenbau in der Metropole Ruhr

Landwirtschaftskammer
Nordrhein-Westfalen

www.urbane-landwirtschaft.org

Ackern unterm Schornstein

Landwirtschaft und Gartenbau in der Metropole Ruhr / Projekt
"Zukunftsräume Urbane Landwirtschaft" soll eine Zukunftsstrategie
für Betriebe in der Metropolregion Ruhr entwickeln

Landwirtschaftskammer
Nordrhein-Westfalen

Zukunftsforum Urbane Landwirtschaft

Landwirtschaftskammer
Nordrhein-Westfalen

Ein Projekt der...




INHALTSVERZEICHNIS

Über diese Broschüre.....	5
Über KuLaRuhr.....	5
Inhaltsverzeichnis.....	6
Veröffentlichungen (Auswahl).....	7
Urbane Landwirtschaft.....	8
Definition aus Sicht von Landwirtschaft und Gartenbau Heterogenität und Multifunktionalität	
Agrostrukturen in der Metropole Ruhr und im Europäischen Landschaftspark.....	14
Verdichtungsräume in Deutschland & Metropole Ruhr Landwirtschaft & Gartenbau in der Metropole Ruhr Weitere Verdichtungsräume	
[Urbane] Landwirtschaft im Nachhaltigen Landmanagement.....	30
Definition Nachhaltigkeit und Nachhaltiges Landmanagement Nachhaltige [urbane] Landwirtschaft Zukunftsfähige urbane Landwirtschaft im Nachhaltigen Landmanagement	
Öffentlichkeitsarbeit „Zukunftsforum Urbane Landwirtschaft“.....	36
Fazit & Ausblick.....	37



Charta Urbane Landwirtschaft Entwurf

HOMEPAGE





urbane-landwirtschaft.org

Zukunftsforum Urbane Landwirtschaft in der Metropole Ruhr. Ein Projekt der Landwirtschaftskammer Nordrhein-Westfalen



Suche

- Das Projekt
- Porträts
- Daten und Fakten
- Materialien
- Termine



Urbane Landwirtschaft

Urbane Landwirtschaft umfasst professionelle landwirtschaftliche und gartenbauliche Aktivitäten in und am Rande von städtischen Verdichtungsräumen. (Welt-)marktorientierte Landwirtschaft ist in urbanen Räumen ebenso vertreten wie die charakteristische Kombination von einer auf den städtischen Raum ausgerichteten spezialisierten und diversifizierten Erzeugung landwirtschaftlicher Produkte mit einer Vielzahl landwirtschaftsnaher Dienstleistungen. Städte und ihre Agglomerationsbereiche erfordern eine besonders angepasste Multifunktionalität der Landwirtschaft.



Fragen zur urbanen Landwirtschaft

Was ist urbane Landwirtschaft?

„Urbane Landwirtschaft“ ist aktuell Gegenstand zahlreicher Schlagzeilen,...

Was leistet urbane Landwirtschaft für Gesellschaft und Umwelt?


„Auf der Seite der Stadtbewohner und Stadtplanung ist eine Steigerung der Wertschä...

Welche Nachteile haben Landwirte und Gärtner in städtischen Verdichtungsräumen?

Städtische Verdichtungsräume zeichnen sich durch eine große Bevö...

Welche Vorteile bieten städtische Verdichtungsräume für Landwirte und Gärtner?

Landwirtschaft und Gartenbau werden in den



URBANE LANDWIRTSCHAFT

...ist ein nicht zu unterschätzender Wirtschaftszweig städtischer Verdichtungsräume

...ist ein bedeutender Akteur und Gestalter der urbanen Kulturlandschaft

...ist viel mehr als nur Vorhalter städtischer Entwicklungsflächen

...erbringt Funktionen und Leistungen für die städtische Gesellschaft und Umwelt

...braucht höhere Akzeptanz und Wertschätzung

...ist vielfältig, abwechslungsreich, anpassungsfähig, innovativ

...ist städtisch

...ist Thema der Zukunft

...ist Produzent, Dienstleister, Landschaftsgestalter und Unternehmer

...ist in der Regionalentwicklung zu nutzen

URBANE LANDWIRTSCHAFT

ist keine kurze Modeerscheinung, sondern...

...produktiver und vielfältiger Player der Stadtökonomie

...wichtiger Akteur urbaner Kulturlandschaften

...Gestalter städtischer Patchwork-Landschaften

...wird zukünftig weiter an Bedeutung zunehmen

Kommunikation und Netzwerkarbeit:

...zur Etablierung einer angepassten urbanen Landwirtschaft

...zur Qualifizierung und Weiterentwicklung der urbanen Kulturlandschaft mit der urbanen Landwirtschaft



**professionelle
urbane Landwirtschaft**

**Chancen für
Win-Win-Modelle
zur stärkeren
Verknüpfung von
Landwirtschaft und
Stadtbewohnern**

**urbanes
Gärtnern**

**professionelle
urbane Landwirtschaft**

partizipative Landwirtschaft

Selbstpflückfelder ...

Solidarische Landwirtschaft

Soziale Landwirtschaft

Mietgärten (Ackerhelden, Meine Ernte, ...)

Vermarktungskonzepte

**urbanes
Gärtnern**

WAS NOCH ZU TUN IST?

Weiterer Forschungs- und Umsetzungsbedarf

Netzwerkarbeit & Kommunikation beteiligter Akteure verstetigen

Erfolgreiche Geschäftsmodelle urbaner Landwirtschaft

Darstellung und Quantifizierung gesellschaftlicher / ökologischer Leistungen

Steuerung & Weiterentwicklung agrarischer Landnutzung [Planung & LW]

ELP Parkmanagement mit der professionellen Landwirtschaft weiterentwickeln

„Urban gardening“ als Chance [Win-Win-Situation] nutzen: Mietgärten, CSA, ...

Synergien mit innovativen Konzepten (Aquaponics, vertical farming, ...)

Weiterbildung, Beschäftigung und Beteiligung

professionelle urbane Landwirtschaft in Ballungsräumen etablieren

A photograph showing a lush green field in the foreground. In the background, an industrial power plant is visible, with several tall smokestacks emitting thick white plumes of smoke that rise into a clear blue sky. The scene is captured from a low angle, emphasizing the scale of the industrial facility relative to the natural landscape.

Vielen Dank für Ihre Aufmerksamkeit

Rolf Born
Landwirtschaftskammer Nordrhein-Westfalen

Berlin, 10.12.2014