



Bundesministerium
für Ernährung
und Landwirtschaft



„Coppicing“ - Gemischte Verwendung von Stauden und regelmäßig geschnittenen Gehölzen

Jonas Reif,
Verlag Eugen Ulmer, Chefredakteur „Gartenpraxis“

Соррисинг



TECHNISCHE
UNIVERSITÄT
DRESDEN

Fakultät Architektur Institut für Landschaftsarchitektur
Lehr- und Forschungsgebiet Pflanzenverwendung

Coppicing-Demonstrationspflanzung im Alaunpark Dresden



DRESDEN
concept
Excellence in
Landscape
Architecture

Projektbeteiligte

TU Dresden, Institut für Landschaftsarchitektur, Lehr- und Forschungsgebiet Pflanzenverwendung

Pflanzplanung & Umsetzung: Theresa Edelman & Jonas Reif

Derzeitige Betreuung: Vertr.-Prof. Marc-Rajan Köppler & Wiss. Mitarbeiter
Jonas Reif (extern)

Stadt Dresden, Amt für Stadtgrün (Beauftragung, Finanzierung & Pflege der Flächen)

Ulrich Krüger Landschaftsarchitekten, Dresden (Planung & Bauleitung Alaunpark-Erweiterung)

Inspiration



Spontane Stadtvegetation „Ghettopalme“

Inspiration „Coppicing“



Stuttgart / „Sunset Boulevard S21“

Inspiration „Coppicing“



„Hausmeisterschnitt“

Inspiration „Coppicing“



Kopfweiden / Schneiteln



Inspiration „Coppicing“



Sheffield / Versuche Nigel Dunnett

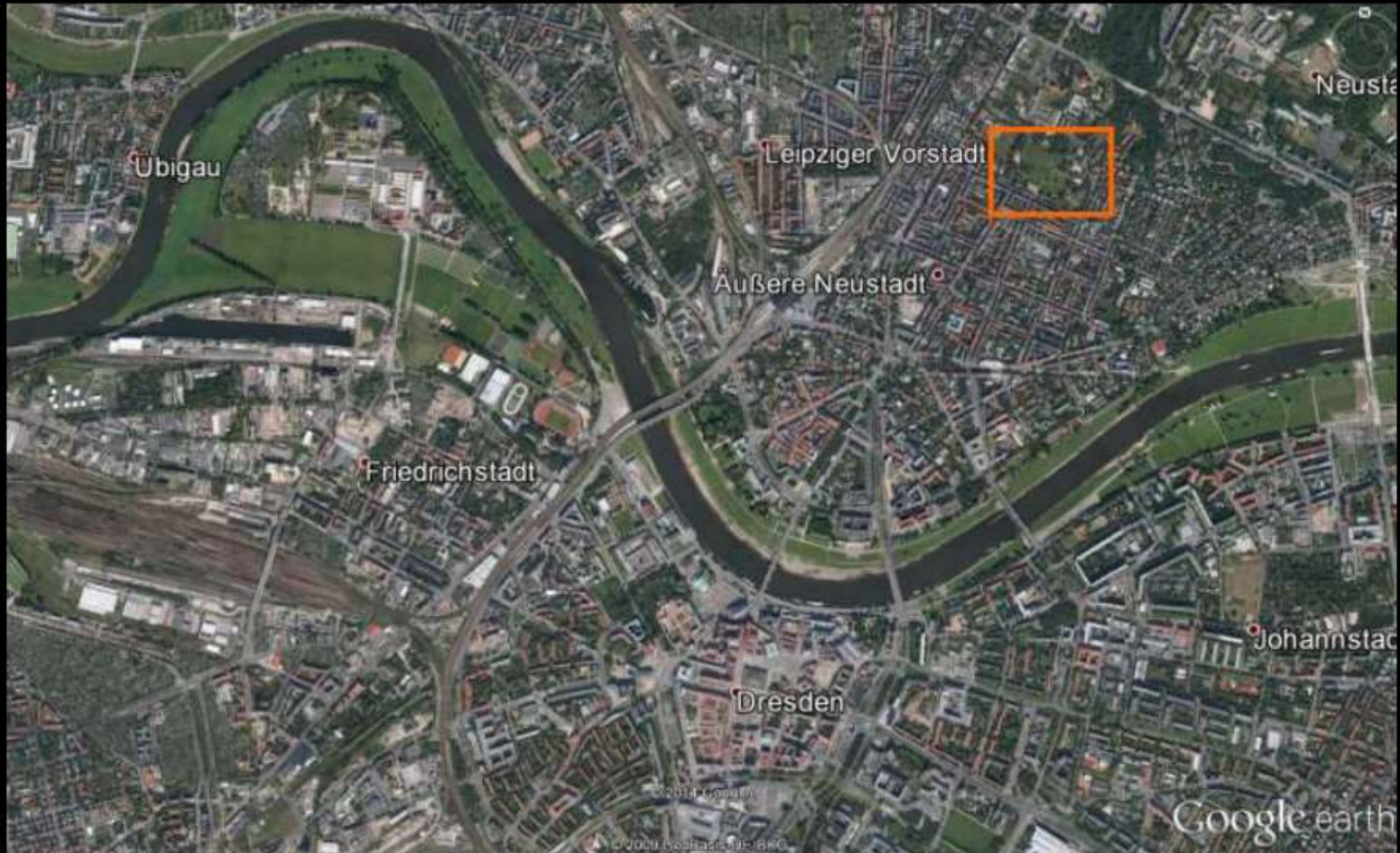
Inspiration „Coppicing“



Schmuckwirkung Gehölze



Inspiration „Coppicing“





Dresden / Alaunpark



Dresden / Alaunpark



© flickr/Thadeus Protz

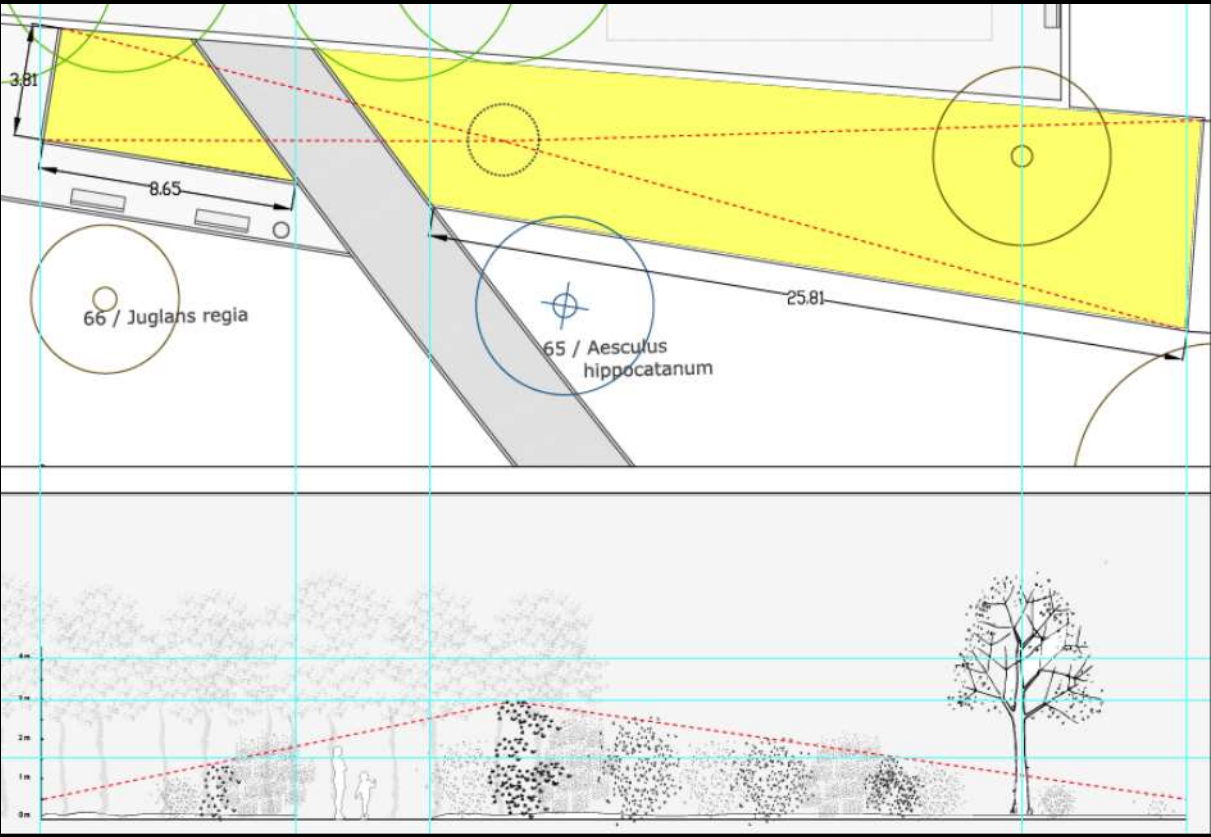
Dresden / Alaunpark



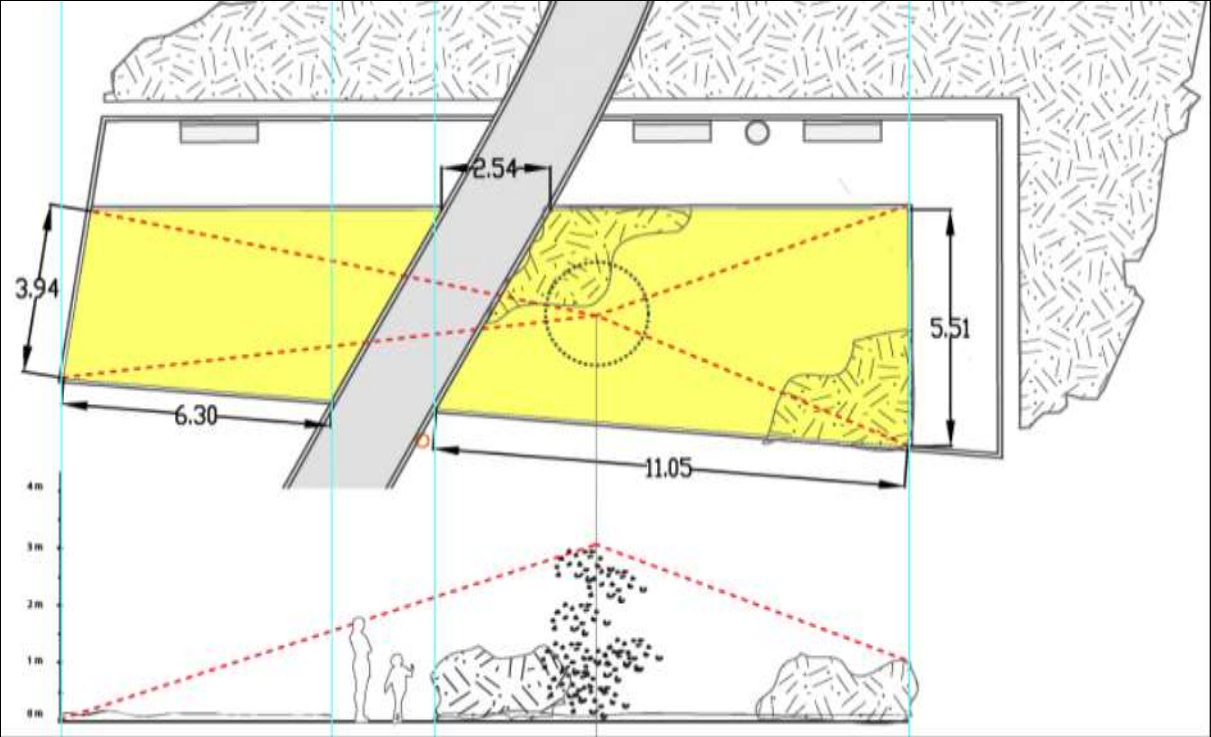
Dresden / Alaunpark-Erweiterung



Dresden / Alaunpark-Erweiterung



Dresden / Alaunpark-Erweiterung



Dresden / Alaunpark-Erweiterung



Verwendete Arten u. Sorten / *Ailanthus altissima* 'Purple Dragon' + *Magnolia hypoleuca*



Verwendete Arten u. Sorten / *Cotinus cog.* 'Young Lady' + *Catalpa erubescens* Purpurea



Verwendete Arten u. Sorten / Albizia julibrissin + Rhus typhina TIGER EYES



Verwendete Arten u. Sorten / *Albizia julibrissin* 'Summer Chocolate'



Verwendete Arten u. Sorten / *Liriodendron tulipifera* + *Physocarpus* op. 'Diabolo'



Verwendete Arten u. Sorten / *Hydrangea paniculata* PINKY WINKY + *Phlox amplifolia*



Verwendete Arten u. Sorten / *Salix alba* 'Chermesina'























































































**TECHNISCHE
UNIVERSITÄT
DRESDEN**



**TECHNISCHE
UNIVERSITÄT
DRESDEN**













**TECHNISCHE
UNIVERSITÄT
DRESDEN**



**TECHNISCHE
UNIVERSITÄT
DRESDEN**



**TECHNISCHE
UNIVERSITÄT
DRESDEN**



**TECHNISCHE
UNIVERSITÄT
DRESDEN**







Cornus alba BATON ROUGE



Sophora japonica 'Flaviramea'



Sophora japonica 'Flaviramea'



Potentiale/Optimierungsmöglichkeiten

Extensivierung durch

- größeren Flächen und maschinellen Rückschnitt
- Verzicht auf Rahmenbegrünung, Begleitstauden Unterflurpflanzen (Stauden/Blumenzwiebeln)
- Vergrößerung der Rückschnittintervalle

Qualitätssteigerung durch

- Alternierende Rückschnittintervalle innerhalb einer Fläche
- Identifizierung/Verwendung eines größeren Gehölzspektrums
- Strukturierungen innerhalb größerer Flächen

